



**Powiatowy Urząd Pracy
w Lublinie**

**OSOBY
NIEPEŁNOSPRAWNE
BEZROBOTNE ORAZ
POSZUKUJĄCE PRACY
NIEPOZOSTAJĄCE
W ZATRUDNIENIU**

Stan na koniec *I półrocza 2015 r*

MINISTERSTWO PRACY I POLITYKI SPOŁECZNEJ
PEŁNOMOCNIK RZĄDU DO SPRAW OSÓB NIEPEŁNOSPRAWNYCH
ul. Nowogrodzka 1/3/5, 00-513 Warszawa

Powiatowy Urząd Pracy w Lublinie

Numer identyfikacyjny REGON
431214322

MPiPS-07
**SPRAWOZDANIE O OSOBACH NIEPEŁNOSPRAWNYCH BEZROBOTNYCH
I POSZUKUJĄCYCH PRACY NIEPOZOSTAJĄCYCH W ZATRUDNIENIU**

w 1 półroczu 2015r.

DZIAŁ 1. OSOBY WŁĄCZONE DO EWIDENCJI OSÓB NIEPEŁNOSPRAWNYCH W CIĄGU PÓŁROCZA SPRAWOZDAWCZEGO

Wyszczególnienie		Bezrobotni			Poszukujący pracy niepozostający w zatrudnieniu			
		razem	kobiety	ze znacznym lub umiarkowanym stopniem niepełności	razem	kobiety	ze znacznym lub umiarkowanym stopniem niepełności	
		1	2	3	4	5	6	
Osoby włączone do ewidencji osób niepełnosprawnych		01	171	90	73	14	6	11
uwzględnieni w sprawozdaniu MPiPS-01		02	171	90	73	14	6	11
zarejestrowani po raz kolejny		03	141	72	57	9	4	6
w tym po raz kolejny jako osoba niepełnosprawna długotrwale		04	71	38	36	7	3	4
poprzednio pracujący		05	48	24	10	0	0	0
z wiersza 06		06	150	77	66	12	5	9
do momentu zarejestrowania się		07	72	43	39	4	3	4
z wiersza 07 w zakładzie pracy chronionej		08	0	0	0	0	0	0
zwolnieni z przyczyn dotyczących zakładu pracy		09	7	5	5	1	1	1
zamieszkali na wsi		10	158	84	66	13	6	10
w tym posiadający gospodarstwo rolne		11	28	16	8	2	1	0
do 30 roku życia		12	37	18	22	6	2	5
w tym do 25 roku życia		13	17	9	13	0	0	0
powyżej 50 roku życia		14	60	29	20	4	3	2
z wykształceniem co najmniej średnim		15	80	44	40	7	4	6
po szkole specjalnej		16	1	0	0	0	0	0
bez kwalifikacji zawodowych		17	43	17	15	1	0	1
bez doświadczenia zawodowego		18	33	15	13	3	1	3
po stażu		19	8	5	3	0	0	0
po pracach interwencyjnych		20	1	1	1	0	0	0
po robotach publicznych		21	0	0	0	X	X	X
po odbyciu przygotowania zawodowego dorosłych		22	0	0	0	0	0	0
po szkoleniu		23	4	3	1	0	0	0
po pracach społecznie użytecznych		24	0	0	0	X	X	X
osoby w okresie do 12 miesięcy od dnia ukończenia nauki		25	6	5	4	0	0	0
z wiersza 25		26	5	4	3	0	0	0
z wykształceniem co najmniej średnim		27	0	0	0	0	0	0
po szkole specjalnej		28	0	0	0	0	0	0
po szkoleniu		29	2	1	2	0	0	0
po stażu		30	X	X	X	8	4	7
pobierający świadczenie rentowe z tytułu niezdolności do pracy (bez w. 31 i 32)		31	X	X	X	0	0	0
osoby, którym przyznano rentę szkoleniową		32	X	X	X	4	2	3
pobierający rentę socjalną		33	8	3	2	0	0	0
posiadający co najmniej jedno dziecko do 6 roku życia		34	0	0	0	0	0	0
posiadający co najmniej jedno dziecko niepełnosprawne do 18 roku życia		35	0	0	0	0	0	0
po zakończeniu realizacji kontraktu socjalnego		36	X	X	X	0	0	0
prowadzący działalność gospodarczą		36	X	X	X	0	0	0

DZIAŁ 3. OSOBY BĘDĄCE W EWIDENCJI OSÓB NIEPEŁNOSPRAWNYCH W KOŃCU PÓŁROCZA SPRAWOZDAWCZEGO, CZĘŚĆ 2

Wyszczególnienie		Niepełnosprawni bezrobotni ogółem	Z tego wg czasu pozostawania bez pracy w miesiącach						Niepełnosprawni poszukujący pracy i stający niepozw. w zatrudnieniu ogółem	Z tego wg czasu pozostawania bez pracy w miesiącach						
			do 1	1-3	3-6	6-12	12-24	pow. 24		do 1	1-3	3-6	6-12	12-24	pow. 24	
			01	02	03	04	05	06		07	08	09	10	11	12	13
Ogółem		01	188	19	27	33	31	29	49	34	3	2	5	6	7	11
Miejsce zamieszkania	Miasta	02	15	2	0	5	3	3	2	2	0	0	1	0	0	1
	Wieś	03	173	17	27	28	28	26	47	32	3	2	4	6	7	10
Płeć	Mężczyźni	04	96	6	13	17	19	16	25	21	2	1	2	3	6	7
	Kobiety	05	92	13	14	16	12	13	24	13	1	1	3	3	1	4
Osoby bez kwalifikacji	O	06	52	1	8	10	5	7	21	7	0	0	0	1	2	4
	K	07	21	1	3	5	3	2	7	3	0	0	0	1	1	1
Wiek (z wiersza 01)	18-24	O	08	17	2	6	1	6	0	2	0	0	0	0	0	0
		K	09	10	2	3	1	2	0	2	0	0	0	0	0	0
	25-29	O	10	12	4	1	0	3	1	3	5	2	0	3	0	0
		K	11	8	3	0	0	2	1	2	2	1	0	1	0	0
	30-39	O	12	39	4	3	11	6	7	8	5	1	0	0	1	2
		K	13	19	2	1	5	2	4	5	1	0	0	0	1	0
	40-44	O	14	16	1	2	3	1	4	5	5	0	1	0	2	1
		K	15	10	1	1	1	1	2	4	2	0	0	0	1	0
	45-49	O	16	23	1	3	3	4	5	7	3	0	0	0	1	0
		K	17	13	1	3	2	2	1	4	1	0	0	0	0	1
	50-54	O	18	34	3	2	7	4	8	10	7	0	1	1	1	3
		K	19	15	2	2	2	1	5	3	3	0	1	1	0	1
	55-59	O	20	30	2	5	7	5	3	8	5	0	0	0	1	1
		K	21	14	1	3	5	1	0	4	2	0	0	0	1	0
60 i więcej lat	O	22	17	2	5	1	2	1	6	4	0	0	1	0	1	
	K	23	3	1	1	0	1	0	0	2	0	0	1	0	1	
Stopień niepełnosprawności	znaczny	24	2	0	0	0	1	1	0	5	1	0	1	2	0	
	umiarkowany	25	73	9	16	11	13	12	12	25	2	1	3	3	7	
	lekki	26	113	10	11	22	17	16	37	4	0	1	1	1	0	

Wyszczególnienie			Niepełno- sprawni	Z tego wg czasu pozostawania bez pracy w miesiącach							Niepełno- sprawni poszuku- jący pracy i niepozostający w zatrudnie- niu ogółem	Z tego wg czasu pozostawania bez pracy w miesiącach					
				bezro- botni	do 1	1-3	3-6	6-12	12-24	pow. 24		do 1	1-3	3-6	6-12	12-24	pow. 24
			ogółem	01	02	03	04	05	06	07	08	09	10	11	12	13	14
Rodzaj niepełno- sprawno- ści	Upośledzenie umysłowe	27	0	0	0	0	0	0	0	0	0	0	0	0	0		
	Choroby psychiczne	28	13	1	3	2	3	1	3	5	0	1	0	2	2	0	
	Zaburzenie głosu, mowy i choroby słuchu	29	12	0	0	2	3	3	4	3	0	0	1	0	0	2	
	Całościowe zaburzenia rozwojowe	30	0	0	0	0	0	0	0	0	0	0	0	0	0	0	
	Choroby narządu wzroku	31	11	1	2	1	3	3	1	4	1	1	0	1	1	0	
	Upośledzenia narządu ruchu	32	65	6	11	7	13	12	16	8	1	0	1	1	2	3	
	Epilepsja	33	18	3	1	4	3	4	3	0	0	0	0	0	0	0	
	Choroby układu oddechowego i układu krążenia	34	17	0	1	3	2	3	8	2	0	0	1	0	1	0	
	Choroby układu pokarmowego	35	4	1	0	1	1	0	1	1	0	0	0	1	0	0	
	Choroby układu moczowo - pęciowego	36	1	0	0	1	0	0	0	0	0	0	0	0	0	0	
	Chorob. neurologiczne	37	17	3	1	5	1	2	5	4	0	0	1	0	0	3	
Inne	38	15	2	5	0	1	1	6	4	1	0	1	0	0	2		
Nieustalony	39	15	2	3	7	1	0	2	3	0	0	0	1	1	1		
Staż pracy ogółem	do 1 roku	40	26	5	4	5	4	3	5	6	1	0	1	1	2	1	
	1-5	41	29	2	2	8	5	5	7	4	0	0	1	0	0	3	
	5-10	42	36	3	3	5	4	8	13	4	0	1	0	0	3	0	
	10-20	43	27	2	3	7	6	3	6	9	0	1	0	3	2	3	
	20-30	44	27	3	8	3	2	5	6	4	0	0	2	1	0	1	
	30 lat lub więcej	45	11	1	3	3	3	0	1	0	0	0	0	0	0	0	
	bez stażu	46	32	3	4	2	7	5	11	7	2	0	1	1	0	3	

DZIAŁ 4. WOLNE MIEJSCA PRACY I AKTYWIZACJI ZAWODOWEJ DLA OSÓB NIEPEŁNOSPRAWNYCH
4.1 Wolne miejsca pracy i aktywizacji zawodowej dla osób niepełnosprawnych

Wyszczególnienie		Zgłoszone w półroczu sprawozdawczym				W końcu półrocza sprawozdawczego		
		razem	z rubr. 1 dotyczące pracy			razem	w tym niewykorzystane dłużej niż 30 dni	
			subsydowanej	z sektora publicznego	sezonowej			
0		1	2	3	4	5	6	
Ogółem wolne miejsca pracy i miejsca aktywizacji zawodowej (w.02+w.03)		01	57	14	11	31	10	0
z wiersza 01	zatrudnienie lub inna praca zarobkowa	02	56	13	10	31	10	0
	miejsca aktywizacji zawodowej	03	1	1	1	X	0	0
	z wiersza 03 staże	04	1	1	1	X	0	0
	przygotowanie zawodowe dorosłych	05	0	0	0	X	0	0
	prace społecznie użyteczne	06	0	0	0	X	0	0
	dla osób w okresie do 12 miesięcy od dnia ukończenia nauki	07	0	0	0	0	0	0

4.2 Osoby niepełnosprawne objęte indywidualnym planem działania (IPD)

Wyszczególnienie		Osoby niepełnosprawne objęte indywidualnym planem działania				
		bezrobotni		poszukujący pracy		
		Razem	Kobiety	Razem	Kobiety	
0		1	2	3	4	
Przygotowano IPD	w półroczu sprawozdawczym	08	113	54	2	0
Przerwali realizację IPD		09	86	47	1	0
w tym z powodu podjęcia pracy		10	36	18	0	0
Zakończyli realizację IPD		11	0	0	0	0
Realizujący IPD	w końcu półrocza sprawozdawczego	12	184	79	3	2

4.3 Profile pomocy dla osób niepełnosprawnych

Wyszczególnienie		Liczba niepełnosprawnych bezrobotnych dla których ustalono profil pomocy		Liczba wywiadów z niepełnosprawnymi zakończonych ustaleniem profilu		Liczba niepełnosprawnych bezrobotnych z ustalonym profilem pomocy		
		razem	kobiety	razem	kobiety	razem	kobiety	
		w półroczu sprawozdawczym		w końcu półrocza spraw.				
0		1	2	3	4	5	6	
Ogółem (w.14+w.15+w.16)	13	120	66	120	66	183	88	
z tego	Profil I	14	X	X	1	0	1	0
	Profil II	15	X	X	89	49	105	54
	Profil III	16	X	X	30	17	77	34

4.4 Aktywne formy przeciwdziałania bezrobociu dla niepełnosprawnych

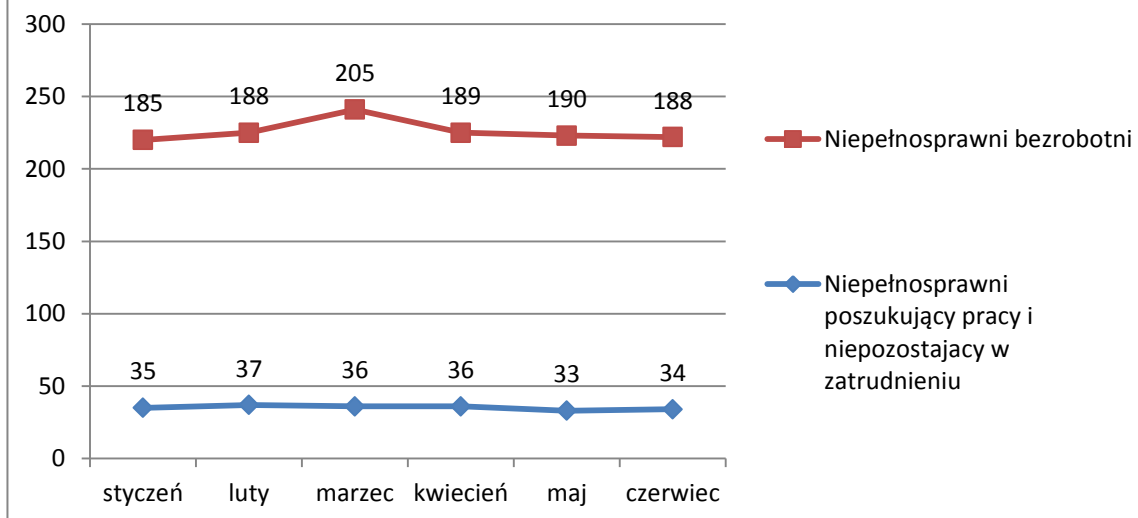
Wyszczególnienie		Osoby niepełnosprawne		
		razem		
		w końcu półrocza sprawozdawczego		
		1	2	
Osoby niepełnosprawne bezrobotne	zatrudnione przy pracach interwencyjnych	17	0	0
	zatrudnione przy robotach publicznych	18	3	0
	odbywające szkolenie	19	1	0
	z wiersza 19 w ramach bonu szkoleniowego	20	0	0
	odbywające staż	21	7	5
	z wiersza 21 w ramach bonu stażowego	22	1	1
	odbywające przygotowanie zawodowe dorosłych	23	0	0
	odbywające prace społecznie użyteczne	24	0	0
	z wiersza 24 w ramach PAI	25	0	0
	zatrudnione w ramach świadczenia aktywizacyjnego	26	0	0
	zatrudnione w ramach grantu na telepracę	27	0	0
	zatrudnione w ramach refundacji składek na ubezpieczenie społeczne	28	0	0
	zatrudnione w ramach dofinansowania wynagrodzenia za zatrudnienie skierowanego bezrobotnego powyżej 50 zł	29	0	0
	z wiersza 29 w tym powyżej 60 roku życia	30	0	0

DODATKOWE INFORMACJE

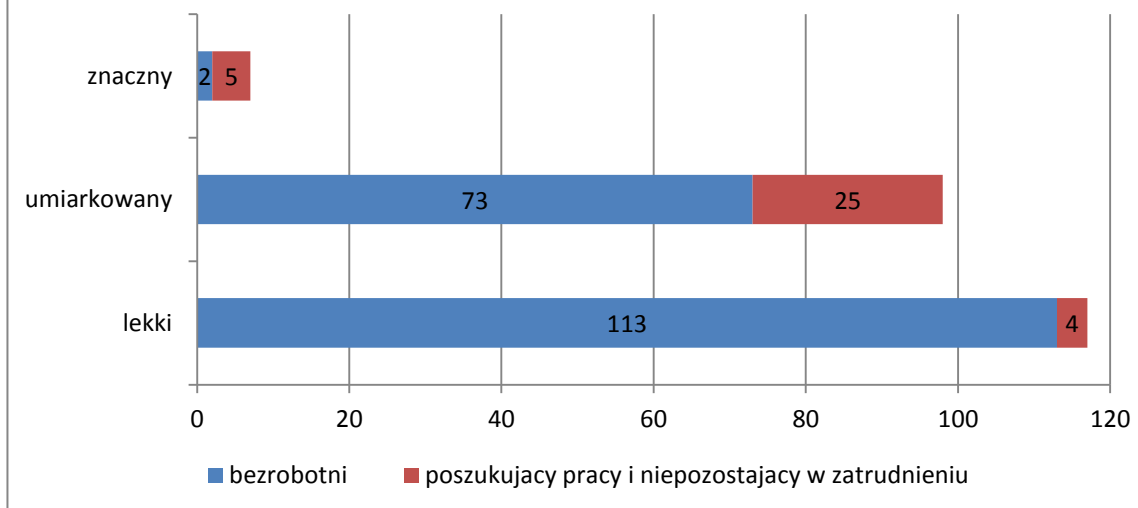
Data wypełnienia formularza MPiPS-07 (dzień-miesiąc-rok)

09-07-2015

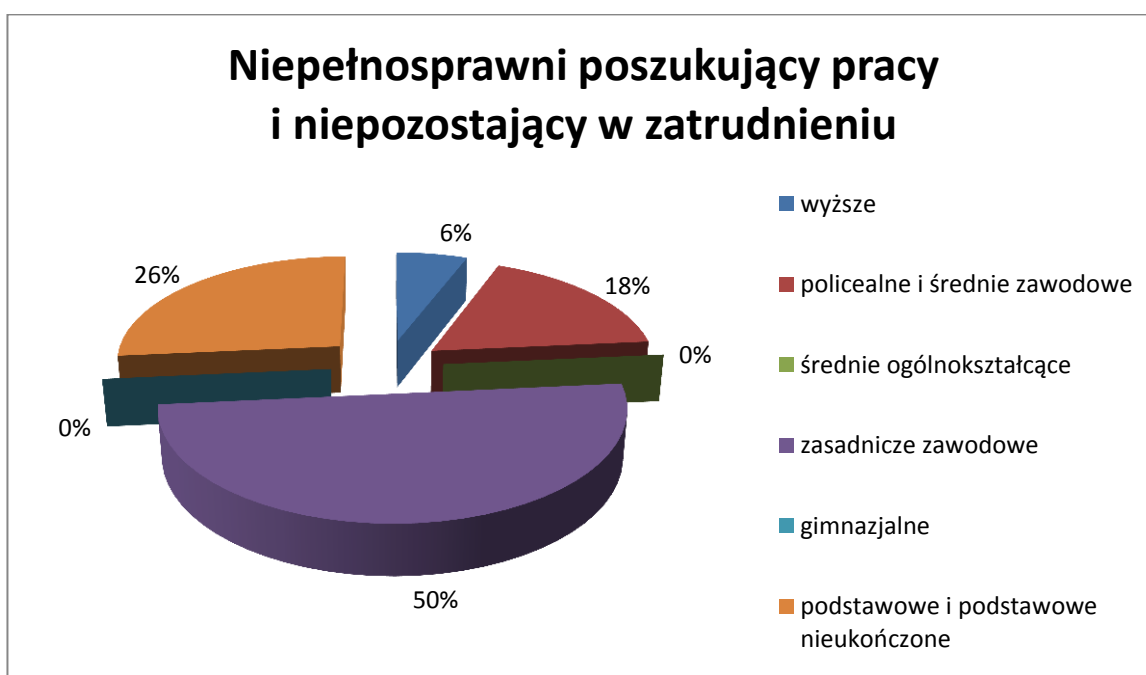
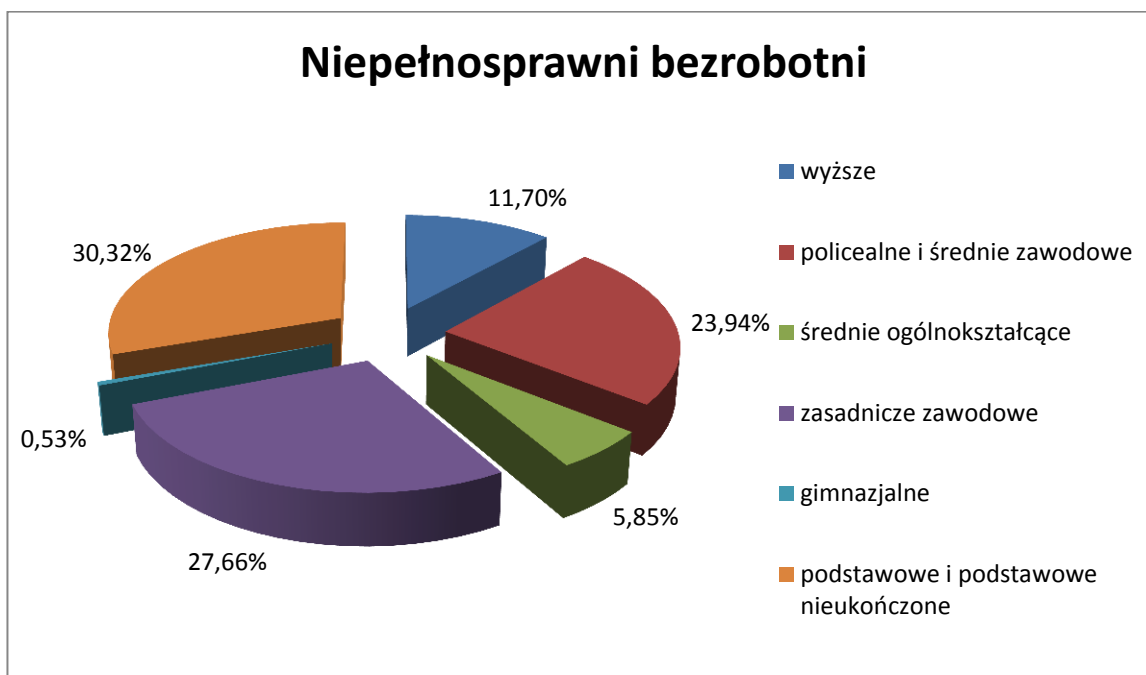
Osoby niepełnosprawne PUP Lublin - I półrocze 2015



Osoby niepełnosprawne wg stopnia niepełnosprawności - na koniec I półrocza



Niepełnosprawni wg wykształcenia w I półroczu 2015



Niepełnosprawni wg wieku w I półroczu 2015

