



**Powiatowy Urząd Pracy
w Lublinie**

**OSOBY
NIEPEŁNOSPRAWNE
BEZROBOTNE ORAZ
POSZUKUJĄCE PRACY
NIEPOZOSTAJĄCE
W ZATRUDNIENIU**

Stan na koniec *II półrocza 2015 r*

MINISTERSTWO PRACY I POLITYKI SPOŁECZNEJ
PEŁNOMOCNIK RZĄDU DO SPRAW OSÓB NIEPEŁNOSPRAWNYCH
ul. Nowogrodzka 1/3/5, 00-513 Warszawa

Powiatowy Urząd Pracy w Lublinie

Numer identyfikacyjny REGON
431214322

MPiPS-07

**SPRAWOZDANIE O OSOBACH NIEPEŁNOSPRAWNYCH BEZROBOTNYCH
I POSZUKUJĄCYCH PRACY NIEPOZOSTAJĄCYCH W ZATRUDNIENIU**

w 2 półroczu 2015r.

DZIAŁ 1. OSOBY WŁĄCZONE DO EWIDENCJI OSÓB NIEPEŁNOSPRAWNYCH W CIĄGU PÓŁROCZA SPRAWOZDAWCZEGO

Wyszczególnienie		Bezrobotni			Poszukujący pracy niepozostający w zatrudnieniu				
		razem	kobiety	ze znacznym lub umiarkowanym stopniem niepełności sprawności	razem	kobiety	ze znacznym lub umiarkowanym stopniem niepełności sprawności		
		1	2	3	4	5	6		
Osoby włączone do ewidencji osób niepełnosprawnych		01	150	80	56	15	8	14	
uwzględnieni w sprawozdaniu MPiPS-01		02	150	80	56	15	8	14	
zarejestrowani po raz kolejny		03	133	72	48	12	6	11	
w tym po raz kolejny jako osoba niepełnosprawna		04	83	47	31	11	5	10	
długotrwale		05	39	24	9	2	1	2	
poprzednio pracujący		06	126	70	39	13	6	12	
do momentu zarejestrowania się		07	60	39	18	2	1	1	
z wiersza 06	z wiersza 07 w zakładzie pracy chronionej	08	0	0	0	0	0	0	
	zwolnieni z przyczyn dotyczących zakładu pracy	09	9	7	6	0	0	0	
zamieszkali na wsi		10	134	72	47	12	6	11	
w tym posiadający gospodarstwo rolne		11	22	10	7	1	1	1	
do 30 roku życia		12	42	17	25	6	3	6	
w tym do 25 roku życia		13	20	8	17	2	2	2	
powyżej 50 roku życia		14	50	25	14	5	3	4	
z wiersza 01	z wykształceniem co najmniej średnim	15	73	49	36	9	7	8	
	po szkole specjalnej	16	0	0	0	0	0	0	
	bez kwalifikacji zawodowych	17	39	18	16	1	1	1	
	bez doświadczenia zawodowego	18	38	16	24	8	5	8	
	po stażu	19	19	11	11	2	1	2	
	po pracach interwencyjnych	20	0	0	0	0	0	0	
	po robotach publicznych	21	0	0	0	X	X	X	
	po odbyciu przygotowania zawodowego dorosłych	22	0	0	0	0	0	0	
	po szkoleniu	23	2	1	0	1	0	1	
	po pracach społecznie użytecznych	24	0	0	0	X	X	X	
	osoby w okresie do 12 miesięcy od dnia ukończenia nauki		25	6	4	4	2	2	2
	z wiersza 25	z wykształceniem co najmniej średnim	26	5	4	3	2	2	2
		po szkole specjalnej	27	0	0	0	0	0	0
		po szkoleniu	28	0	0	0	0	0	0
	po stażu		29	3	3	2	0	0	0
	pobierający świadczenie rentowe z tytułu niezdolności do pracy (bez w. 31 i 32)		30	X	X	X	5	4	4
osoby, którym przyznano rentę szkoleniową		31	X	X	X	0	0	0	
pobierający rentę socjalną		32	X	X	X	3	1	3	
posiadający co najmniej jedno dziecko do 6 roku życia		33	2	2	0	0	0	0	
posiadający co najmniej jedno dziecko niepełnosprawne do 18 roku życia		34	2	2	0	0	0	0	
po zakończeniu realizacji kontraktu socjalnego		35	0	0	0	0	0	0	
prowadzący działalność gospodarczą		36	X	X	X	0	0	0	

DZIAŁ 3. OSOBY BĘDĄCE W EWIDENCJI OSÓB NIEPEŁNOSPRAWNYCH W KOŃCU PÓŁROCZA SPRAWOZDAWCZEGO, CZĘŚĆ 2

Wyszczególnienie		Niepełnosprawni bezrobotni ogółem	Z tego wg czasu pozostawania bez pracy w miesiącach						Niepełnosprawni poszukujący pracy i stający niepozw. w zatrudnieniu ogółem	Z tego wg czasu pozostawania bez pracy w miesiącach							
			do 1	1-3	3-6	6-12	12-24	pow. 24		do 1	1-3	3-6	6-12	12-24	pow. 24		
			01	02	03	04	05	06		07	08	09	10	11	12	13	14
Ogółem		01	181	18	28	20	31	23	61	32	3	1	3	4	7	14	
Miejsce zamieszkania	Miasta	02	11	2	0	1	3	2	3	4	0	0	2	0	1	1	
	Wieś	03	170	16	28	19	28	21	58	28	3	1	1	4	6	13	
Płeć	Mężczyźni	04	97	10	13	10	16	14	34	20	2	0	2	3	4	9	
	Kobiety	05	84	8	15	10	15	9	27	12	1	1	1	1	3	5	
Osoby bez kwalifikacji	O	06	54	0	8	8	9	5	24	9	0	0	1	0	4	4	
	K	07	23	0	4	2	4	4	9	4	0	0	1	0	2	1	
Wiek (z wiersza 01)	18-24	O	08	18	3	2	6	1	4	2	1	1	0	0	0	0	
		K	09	10	2	1	3	1	1	2	1	1	0	0	0	0	
	25-29	O	10	17	5	4	1	3	1	3	6	1	0	2	2	1	0
		K	11	10	3	1	1	1	1	3	3	0	0	1	1	1	0
	30-39	O	12	28	5	2	0	6	6	9	6	1	1	0	1	0	3
		K	13	13	2	2	0	3	2	4	1	0	1	0	0	0	0
	40-44	O	14	14	0	4	1	1	1	7	3	0	0	0	1	1	1
		K	15	6	0	1	0	0	1	4	0	0	0	0	0	0	0
	45-49	O	16	24	1	2	4	4	3	10	4	0	0	1	0	1	2
		K	17	14	1	1	3	3	1	5	2	0	0	0	0	0	2
	50-54	O	18	28	1	5	1	5	3	13	2	0	0	0	0	1	1
		K	19	14	0	4	1	3	1	5	1	0	0	0	0	1	0
	55-59	O	20	32	2	6	4	4	4	12	5	0	0	0	0	1	4
		K	21	16	0	5	2	3	2	4	3	0	0	0	0	1	2
60 i więcej lat	O	22	20	1	3	3	7	1	5	5	0	0	0	0	2	3	
	K	23	1	0	0	0	1	0	0	1	0	0	0	0	0	1	
Stopień niepełnosprawności	znaczny	24	1	0	0	0	0	1	0	3	0	0	0	2	0	1	
	umiarkowany	25	63	8	6	11	13	6	19	26	3	1	3	2	6	11	
	lekki	26	117	10	22	9	18	16	42	3	0	0	0	0	1	2	

Wyszczególnienie		Niepełno- sprawni bezro- botni ogółem	Z tego wg czasu pozostawania bez pracy w miesiącach							Niepełno- sprawni poszuku- jący pracy i niepozostają- cy w zatrudnie- niu ogółem	Z tego wg czasu pozostawania bez pracy w miesiącach					
			do 1	1-3	3-6	6-12	12-24	pow. 24	do 1		1-3	3-6	6-12	12-24	pow. 24	
			01	02	03	04	05	06	07		08	09	10	11	12	13
Rodzaj niepełno- sprawno- ści	Upośledzenie umysłowe	27	0	0	0	0	0	0	0	0	0	0	0	0	0	
	Choroby psychiczne	28	19	2	3	3	3	3	5	5	0	1	0	1	1	2
	Zaburzenie głosu, mowy i choroby słuchu	29	14	2	3	1	1	2	5	3	1	0	0	0	0	2
	Całościowe zaburzenia rozwojowe	30	0	0	0	0	0	0	0	0	0	0	0	0	0	0
	Choroby narządu wzroku	31	7	2	0	0	1	2	2	2	0	0	0	1	0	1
	Upośledzenia narządu ruchu	32	64	4	15	7	10	8	20	9	1	0	2	0	3	3
	Epilepsja	33	17	3	0	2	5	2	5	1	1	0	0	0	0	0
	Choroby układu oddechowego i układu krążenia	34	20	1	3	3	1	4	8	1	0	0	0	0	1	0
	Choroby układu pokarmowego	35	3	0	0	0	0	1	2	2	0	0	0	0	2	0
	Choroby układu moczowo - pęciowego	36	1	0	0	1	0	0	0	0	0	0	0	0	0	0
	Chorob. neurologiczne	37	15	1	0	2	4	1	7	3	0	0	0	1	0	2
	Inne	38	15	2	4	1	3	0	5	4	0	0	1	1	0	2
Nieustalony	39	6	1	0	0	3	0	2	2	0	0	0	0	0	2	
Staż pracy ogółem	do 1 roku	40	25	6	5	2	5	3	4	8	2	1	2	0	1	2
	1-5	41	27	4	2	3	1	5	12	4	0	0	0	1	0	3
	5-10	42	32	0	7	1	5	4	15	4	0	0	1	1	1	1
	10-20	43	28	1	9	3	4	4	7	5	0	0	0	0	2	3
	20-30	44	25	0	3	4	8	1	9	3	0	0	0	0	1	2
	30 lat lub więcej	45	10	1	2	1	3	2	1	0	0	0	0	0	0	0
bez stażu	46	34	6	0	6	5	4	13	8	1	0	0	2	2	3	

DZIAŁ 4. WOLNE MIEJSCA PRACY I AKTYWIZACJI ZAWODOWEJ DLA OSÓB NIEPEŁNOSPRAWNYCH
4.1 Wolne miejsca pracy i aktywizacji zawodowej dla osób niepełnosprawnych

Wyszczególnienie		Zgłoszone w półroczu sprawozdawczym				W końcu półrocza sprawozdawczego		
		razem	z rubr. 1 dotyczące pracy			razem	w tym niewykorzystane dłużej niż 30 dni	
			subsydiowanej	z sektora publicznego	sezonowej			
0		1	2	3	4	5	6	
Ogółem wolne miejsca pracy i miejsca aktywizacji zawodowej (w.02+w.03)		01	55	6	5	39	1	0
z wiersza 01	zatrudnienie lub inna praca zarobkowa	02	49	0	1	39	1	0
	miejsca aktywizacji zawodowej	03	6	6	4	X	0	0
	z wiersza 03 staże	04	6	6	4	X	0	0
	przygotowanie zawodowe dorosłych	05	0	0	0	X	0	0
	prace społecznie użyteczne	06	0	0	0	X	0	0
	dla osób w okresie do 12 miesięcy od dnia ukończenia nauki	07	0	0	0	0	0	0

4.2 Osoby niepełnosprawne objęte indywidualnym planem działania (IPD)

Wyszczególnienie		Osoby niepełnosprawne objęte indywidualnym planem działania				
		bezrobotni		poszukujący pracy		
		Razem	Kobiety	Razem	Kobiety	
0		1	2	3	4	
Przygotowano IPD		08	86	49	4	4
Przerwali realizację IPD		09	72	39	1	1
w tym z powodu podjęcia pracy		10	39	23	0	0
Zakończyli realizację IPD		11	3	2	1	1
Realizujący IPD		12	180	82	5	5

4.3 Profile pomocy dla osób niepełnosprawnych

Wyszczególnienie		Liczba niepełnosprawnych bezrobotnych dla których ustalono profil pomocy		Liczba wywiadów z niepełnosprawnymi zakończonych ustaleniem profilu		Liczba niepełnosprawnych bezrobotnych z ustalonym profilem pomocy		
		razem	kobiety	razem	kobiety	razem	kobiety	
		w półroczu sprawozdawczym		w końcu półrocza spraw.				
0		1	2	3	4	5	6	
Ogółem (w.14+w.15+w.16)		13	99	55	102	56	179	83
z tego	Profil I	14	X	X	1	1	1	1
	Profil II	15	X	X	76	44	100	51
	Profil III	16	X	X	25	11	78	31

4.4 Aktywne formy przeciwdziałania bezrobociu dla niepełnosprawnych

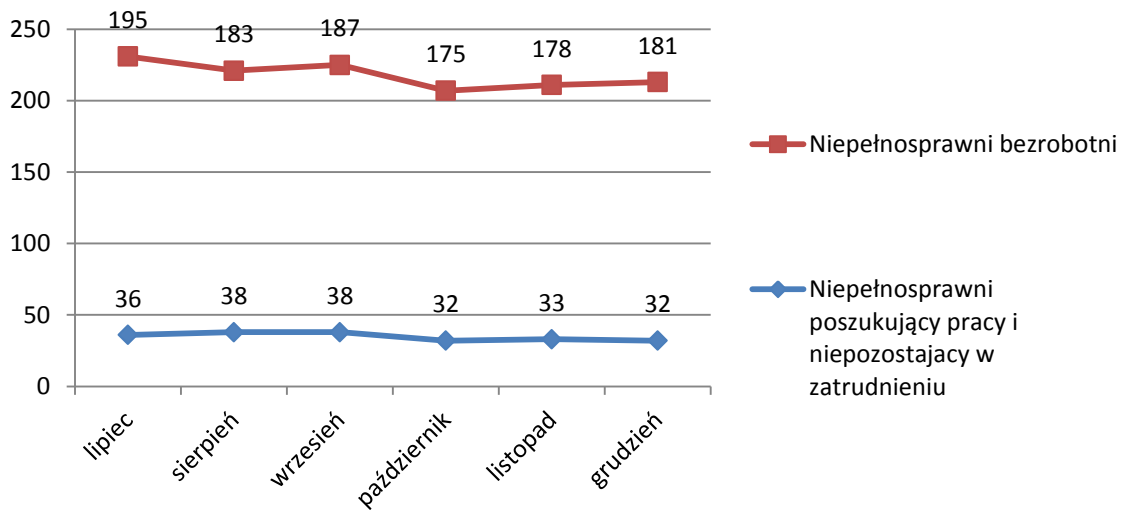
Wyszczególnienie		Osoby niepełnosprawne	
		razem	
		w końcu półrocza sprawozdawczego	
		1	2
Osoby niepełnosprawne bezrobotne	zatrudnione przy pracach interwencyjnych	17	2
	zatrudnione przy robotach publicznych	18	0
	odbywające szkolenie	19	0
	z wiersza 19 w ramach bonu szkoleniowego	20	0
	odbywające staż	21	8
	z wiersza 21 w ramach bonu stażowego	22	0
	odbywające przygotowanie zawodowe dorosłych	23	0
	odbywające prace społecznie użyteczne	24	0
	z wiersza 24 w ramach PAI	25	0
	zatrudnione w ramach świadczenia aktywizacyjnego	26	0
	zatrudnione w ramach grantu na telepracę	27	0
	zatrudnione w ramach refundacji składek na ubezpieczenie społeczne	28	0
	zatrudnione w ramach dofinansowania wynagrodzenia za zatrudnienie skierowanego bezrobotnego powyżej 50 zł	29	0
	z wiersza 29 w tym powyżej 60 roku życia	30	0

DODATKOWE INFORMACJE

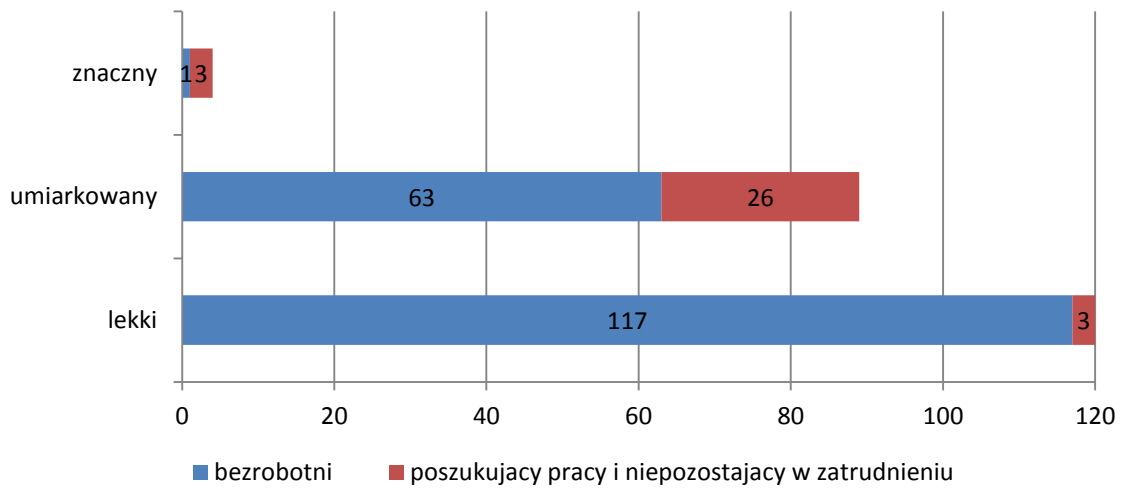
Data wypełnienia formularza MPiPS-07 (dzień-miesiąc-rok)

14-01-2016

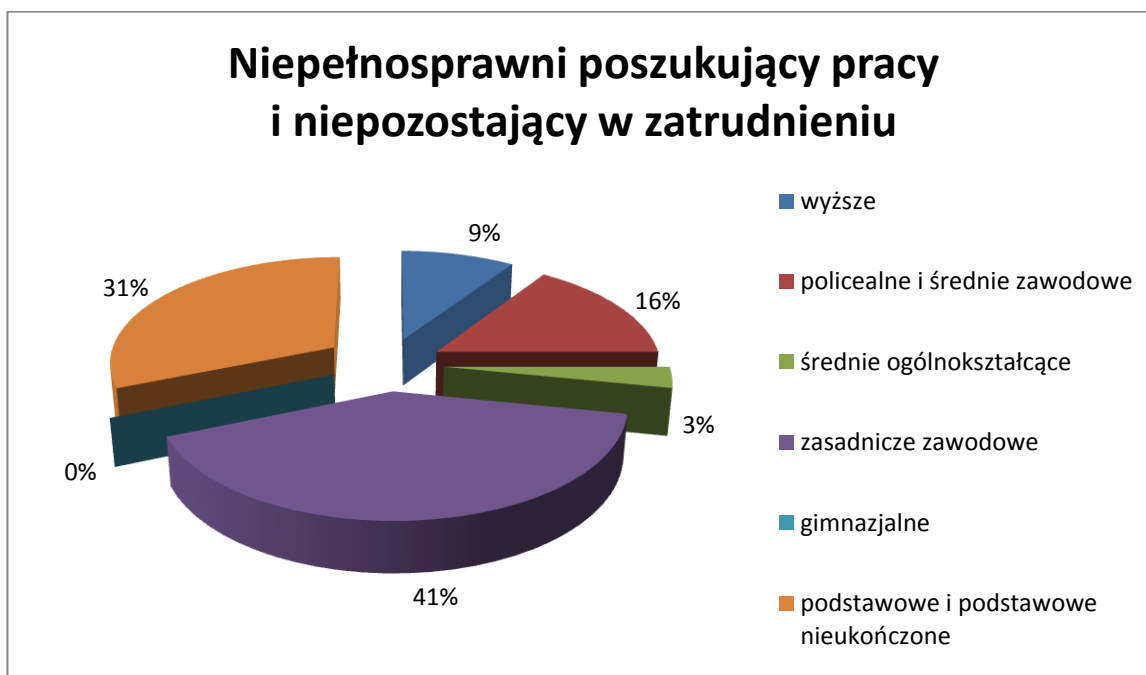
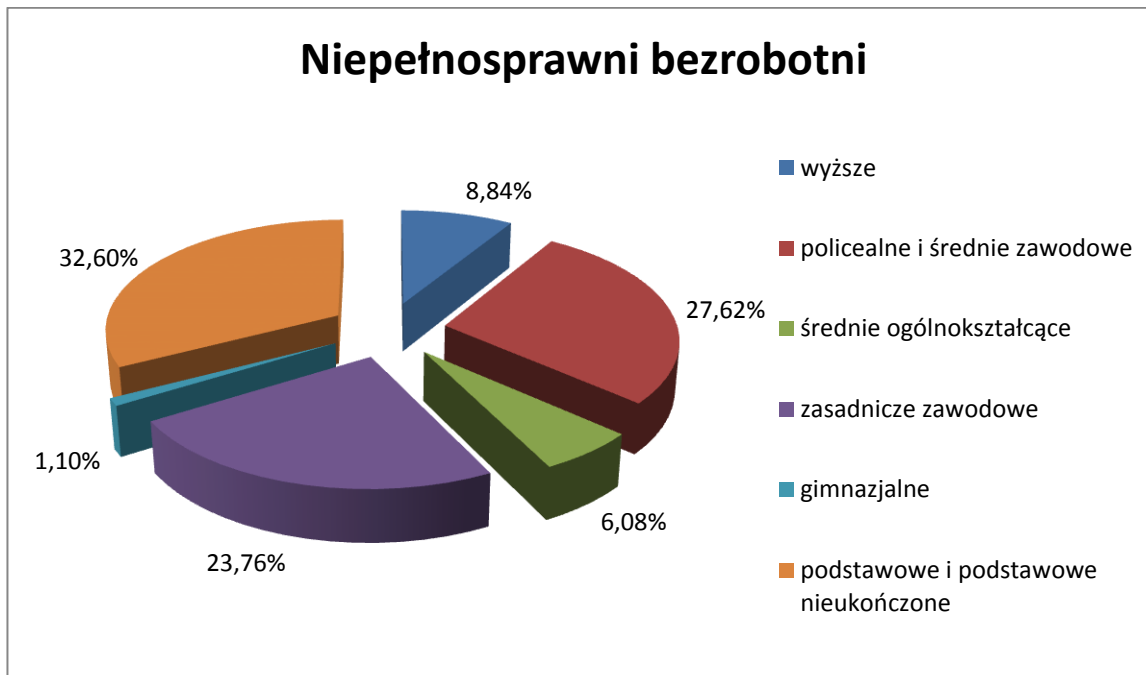
Osoby niepełnosprawne PUP Lublin - I półrocze 2015



Osoby niepełnosprawne wg stopnia niepełnosprawności - na koniec I półrocza



Niepełnosprawni wg wykształcenia w I półroczu 2015



Niepelnospawni wg wieku w I półroczu 2015

